

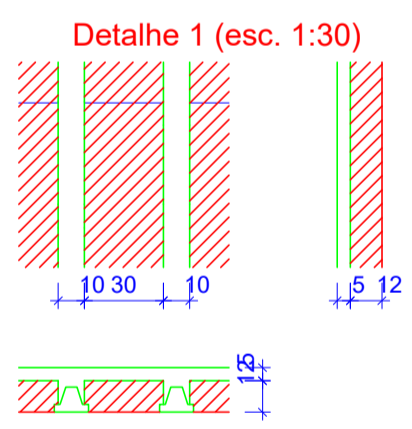
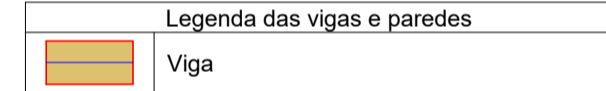
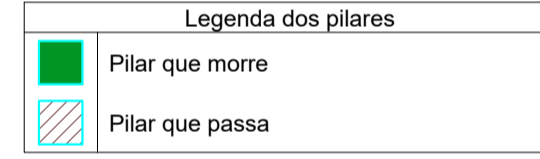
Vigas			
Nome	Seção (cm)	Elevação (cm)	Nível (cm)
V1	14x50	0	670
V2	14x40	0	670
V3	14x40	0	670
V4	14x40	0	670
V5	14x40	0	670
V6	14x40	0	670
V7	14x40	0	670
V8	14x40	0	670
V9	14x50	0	670
V10	14x50	0	670
V11	14x40	0	670
V12	14x40	0	670
V13	14x40	0	670
V14	14x40	0	670
V15	14x40	0	670
V16	14x40	0	670
V17	14x40	0	670
V18	14x40	0	670
V18_1	14x40	0	670

Blocos de enchimento					
Detalhe	Tipo	Nome	Dimensões (cm)		Quantidade
			hb	bx by	
1	EPS Unidirecional	B12/30/125	12	30 125	14

Lajes						
Nome	Tipo	Dados			Sobrecarga (kgf/m²)	
		Altura (cm)	Elevação (cm)	Nível (cm)	Peso próprio (kgf/m²)	Adicional Acidental Localizada
L1	Pré-moldada	17	0	670	202	182 300 -

Características dos materiais	
f _{ck} (kgf/cm²)	E _{cs} (kgf/cm²)
250	241500

Pilares			
Nome	Seção (cm)	Elevação (cm)	Nível (cm)
P1	15x35	0	670
P2	15x35	0	670
P3	15x35	0	670
P4	15x35	0	670
P5	15x35	0	670
P6	15x35	0	670
P7	15x35	0	670
P8	15x35	0	670
P9	15x35	0	670
P10	15x35	0	670
P11	15x35	0	670
P12	15x35	0	670
P13	15x35	0	670
P14	15x35	0	670
P15	15x35	0	670
P16	15x35	0	670
P17	15x35	0	670
P18	15x35	0	670
P19	15x35	0	670
P20	15x35	0	670
P21	15x35	0	670
P22	15x35	0	670
P23	15x35	0	670
P24	15x35	0	670
P25	15x35	0	670
P26	15x35	0	670
P27	15x35	0	670
P28	15x35	0	670



Forma do pavimento PAV 2
escala 1:50