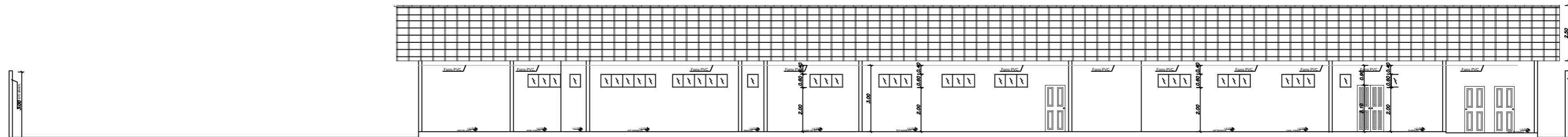
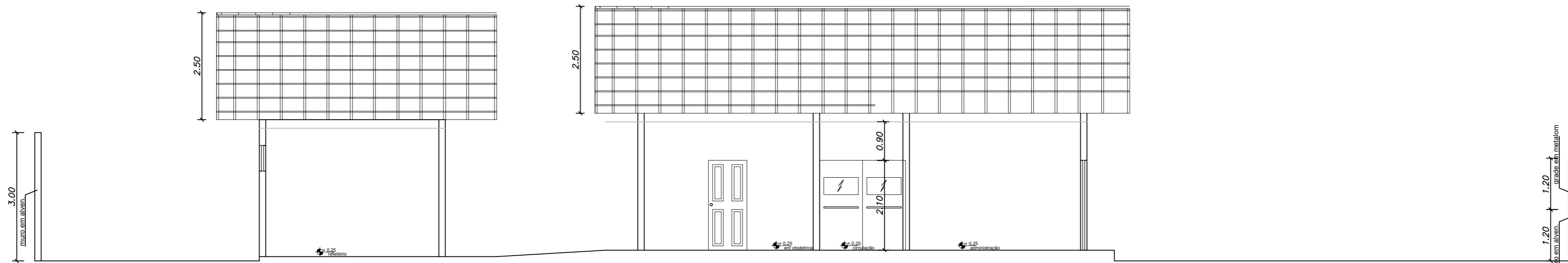


CORTE ESQUEMÁTICO A - A
ESCALA: 1/100



CORTE ESQUEMÁTICO B - B
ESCALA: 1/100

CORTE ESQUEMÁTICO B - B
ESCALA: 1/100



CORTE ESQUEMÁTICO C - C
ESCALA: 1/50

APROVAÇÃO DA BPSA:		APROVAÇÃO DA PREFEITURA:	
ESTABELECIMENTO REVITALIZAÇÃO DO HOSPITAL MUNICIPAL		 PREFEITURA MUNICIPAL DE SÃO DOMINGOS DO CAPIM	
ASSUNTO: PROJETO ARQUITETÔNICO		DATA: MAIO/2022	ARQUITETURA FRANCHA: 05
ENDEREÇO: RUA ANTONIO CORRÊA DE MELO (5ª RUA), S/N - CENTRO SÃO DOMINGOS DO CAPIM		ÁREA REVITALIZADA: 769,83m²	05 05
CONTEÚDO: - CORTES ESQUEMÁTICOS; - VISTA E FACHADAS;		RESPONSÁVEL TÉCNICO: EGLESON J. DOS SANTOS PEIXOTO ENGENHEIRO CIVIL - CRP-151041788-5-CREA/PA	REVISÃO: 01 ESCALA: INDICADA